



---

# BAUHERREN SERVICE

Wir machen es einfach!

---

**BEGEISTERN  
PLANEN  
UMSETZEN**

**HolzLand**  
**BEESE**  
*Das Beste in Holz.*

**Ideen Raum geben. Entdecken Sie neue Perspektiven.**

# BEGEISTERN.



## BAUHERREN SERVICE

Wir machen es einfach!

- **Alles aus einer Hand**
- **Punktgenaue Planung**
- **Kompetente Beratung**
- **Große Ausstellung**
- **Projektorganisation**
- **Energieberatung**
- **Vor-Ort-Termine**
- **Handwerkervermittlung**

Weitere Informationen unter: [www.holzland-beese.de/bhs](http://www.holzland-beese.de/bhs)

## Das Projekt:

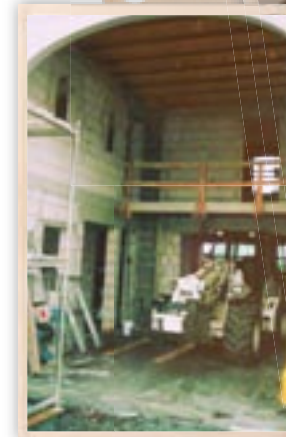
### Innenausbau westfälisches Landhaus.

#### Unter anderem eingesetztes Material:

- 160 m<sup>2</sup> Laminat
- 26 Türelemente
- Geschosstreppe 1/2 gewandelt
- Brüstungsgeländer für Galerie
- Feuerschutzbodentreppe
- Gleittürschränke

#### → Durchgeführte Serviceleistungen:

- **Termin vor Ort:**
- **Beratung und Aufmaß**
- **Pünktliche Lieferung**
- **Verlegung/Montage durch qualifizierte Handwerker**



Der Rohbau



Das Ergebnis

Seit einigen Monaten besitzen wir ein altes Landgut in der Nähe von Unna. Vom alten Wohngebäude konnten wir das Wohnzimmer erhalten, das wir in den Neubau unseres Hauses integriert haben. Als der Rohbau stand, war uns klar: Die Natur sollte sich auch bei den Türen, Treppen und Böden widerspiegeln. Außerdem war uns wichtig, dass der Ausbau schnell und unkompliziert verläuft. Mit diesen Wünschen gingen wir zu Beese – und sind jetzt rundum zufrieden!

# PLANEN.



## BAUHERREN SERVICE

Wir machen es einfach!

- **Stilberatung**
- **Genaueres Aufmaß**
- **Computergestützte Planung**
- **Mustervielfalt**
- **Auftragsorganisation**
- **Notfallplan**
- **Werkzeuge schärfen**

Weitere Informationen unter: [www.holzland-beese.de/bhs](http://www.holzland-beese.de/bhs)

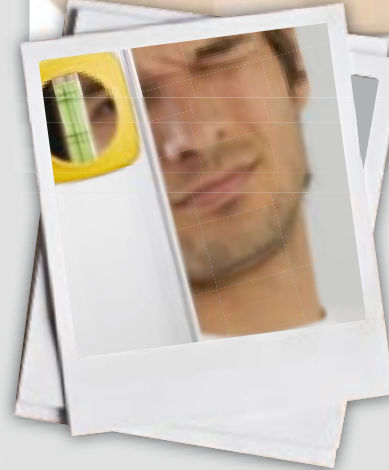
## Gut geplant ...

... ist halb gewonnen.

Deshalb steht Ihnen der Beese-Renovierungskümmerner von Anfang an bei jedem Planungsschritt zur Verfügung. Er hat jede Menge Erfahrung aus anderen Projekten. Und er hat alle Telefonnummern, die man braucht, um beste Ergebnisse zu liefern. Überzeugen Sie sich!

→ Alles spricht für  
„unseren Mann“

- Ein Ansprechpartner
- Höchste Beratungsqualität
- Kein aufwändiges Organisieren
- Mehr Zeit für schöne Dinge



Wir beraten Sie gerne!

Lassen Sie  
sich inspirieren!

Unser Kümmerner

Was uns bei Beese besonders überzeugt hat? Ganz klar: Wir hatten einen Ansprechpartner für alle unsere Fragen: Ob es nun um das Aussehen der Treppe ging, das Aufmaß oder die Planung der einzelnen Schritte. Die eingehende Beratung des „Renovierungskümmerner“ von Beese war einfach stimmig und äußerst hilfreich. Besonders schön: Er war nicht nur vor dem Einkauf, sondern auch während der gesamten Umsetzung für unsere Fragen da.

# UMSETZEN.



## BAUHERREN SERVICE

Wir machen es einfach!

- **Zuschnitt**
- **Maschinenverleih**
- **Handwerkervermittlung**
- **Termintreue Lieferung**
- **Organisation**
- **Termine vor Ort**
- **Qualitätsprüfung**
- **Rücknahmegarantie**

Weitere Informationen unter: [www.holzland-beese.de/bhs](http://www.holzland-beese.de/bhs)

## Los geht's!

Wir krepeln die Ärmel hoch.

Wir kennen das auch: Arbeit, Familie – aber das Wohnzimmer braucht trotzdem neue Dielen. Wie gut, dass es unseren Renovierungskümmerer gibt! Er organisiert die Lieferung zu Ihnen nach Hause und auch die Handwerker, die Ihnen zur Hand gehen oder gar den ganzen Fußboden verlegen. So lebt es sich doch viel entspannter!

→ Kennen Sie schon unser Netzwerk?

- **Kompetente Handwerker für alle Arbeiten in Haus und Garten**
- **Ausführung von Teilarbeiten oder ganzen Bauprojekten**



Wir fühlen uns wohl!



Natürlich schön!

Genau wie gewünscht!

Wir sind beide berufstätig und hatten deshalb wenig Zeit, um die Arbeiten selbst durchzuführen – auch da hat uns der Renovierungskümmerer geholfen. Er suchte den richtigen Handwerker aus, besprach mit ihm das Projekt, legte Termine fest – und achtete darauf, dass alles pünktlich zu unserem Haus geliefert wird. Wir brauchten uns um nichts mehr kümmern. Denn auf den umfassenden Bauherrens-service von Beese kann man sich einfach verlassen.

**25** Werden Sie **BEESE**  
**TESTKUNDE**



## Werden Sie einer von 25 Beese-Testkunden!

Bewerben Sie sich jetzt und sichern Sie sich besondere Preisvorteile!

Es geht ganz einfach: Sie bewerben sich mit dem Plan Ihres Projekts – ob neuer Fußboden oder Haustürentausch – bei Beese. Wir suchen aus allen Bewerbungen 25 Kunden heraus, die besondere Testkundenpreise genießen werden. Einzige Bedingung: Wir dürfen Ihr Projekt mit einem Fotoapparat begleiten und die Bilder als Referenzen nutzen. Mehr nicht! Wir freuen uns auf Ihre Bewerbung!

**Weitere Informationen zu unserer Aktion**  
finden Sie unter: [www.holzland-beese.de/bhs](http://www.holzland-beese.de/bhs)



**JOHANNES BEESE GMBH & CO KG**  
Massener Straße 139-141 · 59423 Unna  
Tel 023 03.25 01 00 · Fax 023 03.25 01 07  
[info@holzlandbeese.de](mailto:info@holzlandbeese.de)  
[www.holzland-beese.de](http://www.holzland-beese.de)

### Öffnungszeiten:

Mo - Fr 9.00 - 19.00 Uhr  
Samstag 9.00 - 16.00 Uhr

**Schau-Sonntag 11.00 - 16.00 Uhr**  
(Keine Beratung und Verkauf –  
aber jede Menge Verführungen!)

**HolzLand**  
**BEESE**  
*Das Beste in Holz.*

